

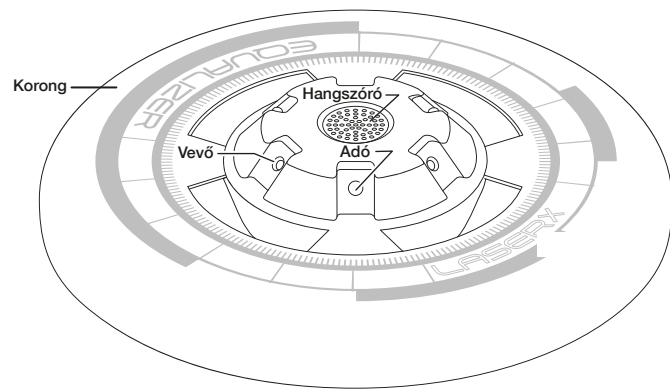
LASER X™

Real-Life Laser Gaming Experience

A Laser X Equalizer kompatibilis az összes Laser X blasterrel (ilyet a készlet nem tartalmaz).

FIGYELEM: A Laser X Revolution és az Evolution blaster használata során az Equalizer lilán fog villogni, ha egy bármilyen, semleges szín használatával robbantják fel.

Equalizer korong

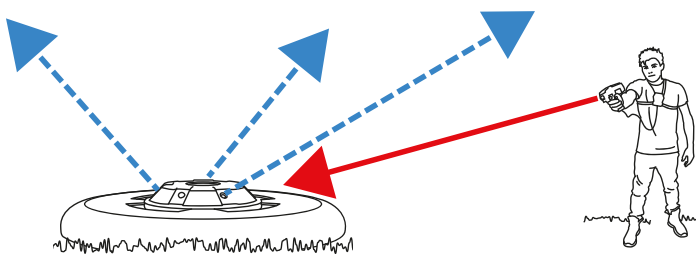


A Laser X infravörös sugarakat használ, nem valódi lézer

Szabadalmazásra bejelentve

A Mozdulatlan Csapda beállítása érdekében:

Helyezd el az Equalizert a földön, azon a helyen, ahol fel akarod robbantani a többi játékost. Amikor a játékosok megközelítik az Equalizert (50 láb sugarban), robbantsd fel bármely Laser X blaster segítségével, az pedig „megismétli” az adott csapaszín robbanását, amellyel felrobbantották.

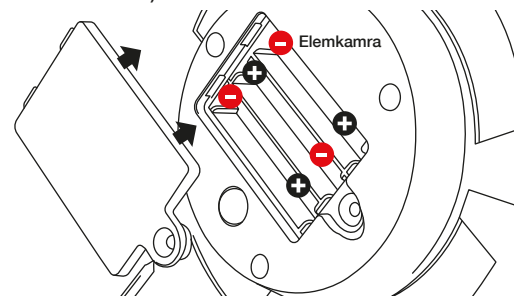


FIGYELEM: Az Equalizer a piros, a kék és a semleges jeleket ismétli meg. A nagyon erős napfény lecsökkenti az Equalizer robbanását és a robbanás hatótávolságát.

Az elemek behelyezése:

Helyezz az Equalizerbe 3 db. AAA (1,5V) elemet, a rajznak megfelelően.

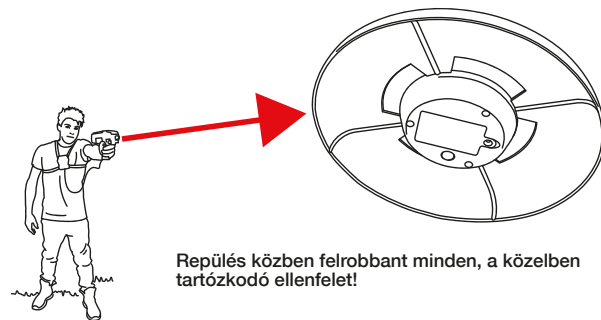
Kereszthornyos csavarhúzó (a készlet nem tartalmazza)



Nyisd ki az elemkamra fedelét, és az elemek behelyezését követően gondosan csavard vissza.

Légítámadás végzése érdekében:

Dobd el az Equalizert (mint minden korong alakú, repülő játékot), és robbantsd fel, amikor a levegőben van!



Repülés közben felrobbant minden, a közelben tartózkodó ellenfelet!

BIZTONSÁGRA VONATKOZÓ INFORMÁCIÓK

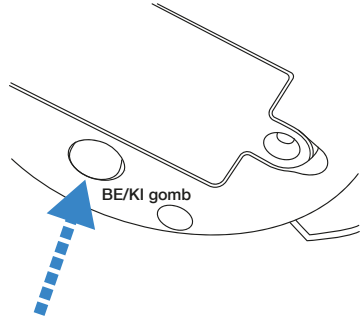
- Nem újratölthető elemeket nem szabad újratölteni.
- Az újratölthető elemeket a töltés előtt ki kell venni a lézerpisztolyból.
- Az újratölthető elemek csak felnőttek felügyelete mellett tölthetők.
- Nem javasolt a különböző típusú vagy új és régi elemek együttes használata.
- Csak a javasolt típusú vagy velük egyenértékű elemek használata megengedett.
- Az elemek behelyezése közben figye ljen a megfelelő polarításokra (+/-).
- Az elhasznált elemeket ne hagyja benne a lézerpisztolyban.
- Az áramellátás kapcsait nem szabad rövidre zárn.
- Őrizze meg a használati utasítást és a csomagolást a későbbiekben is felhasználható információk miatt vagy a reklámáció esetére.
- Nem szabad összekeverni az alkálielemeket, standard (szén-cink) és nikkel-kadmium elemeket.

Az Equalizer alaphelyzetbe állítása:

Az Equalizer minden robbanás után visszatér alvó állapotba, és bármelyik csapat kilőheti.

Játszma:

Nyomd meg a BE/KI gombot, a lámpák ekkor piros és kék fényel világítani kezdenek, jelezve, hogy az Equalizer készenléti üzemmódban van.



A termék megfelel a 2014/30/EU elektromágneses összeférhetőségre vonatkozó jogszabályoknak.

Gyártotta az NSI International, Inc. New York, NY 10011
© és a ™ 2020 NSI International Inc. illetve az NSI Products (HK) Limited
Minden jog fenntartva. Szabadalmazásra bejelentett. A csomagolás tartalmazza a használati utasítást és a termék leírását. A termék nem alkalmas a gyermekek számára. A termék nem alkalmas a gyermekek számára. A termék nem alkalmas a gyermekek számára.

A JÁTÉK MEGKEZDÉSE ELŐTT OLVASSA EL AZ UTASÍTÁSOKAT

Csak felnőtt felügyelete mellett alkalmazható.

6+ éves kortól

FONTOS: NE dobj az Equalizerrel közvetlenül más játékosok, kivülálló személyek vagy állatok irányába. A Laser X egy olyan sportjáték, amely alkalmazása során ugyanolyan óvatosságnak kell lennie, mint más sportok esetében.

Tilos a Laser X játékkal utcán, parkolóban, mozgó autók vagy más járművek közelében játszani. Csak kültéri használatra.



FONTOS: Tilos fáról, játszótéri elemekről, kerítésről, létráról stb. leugorni, vagy arra felmászni a Laser X Blaster-al. A Blaster beleakadhat valamibe, a játékos fulladását, megfojtását okozhatja!

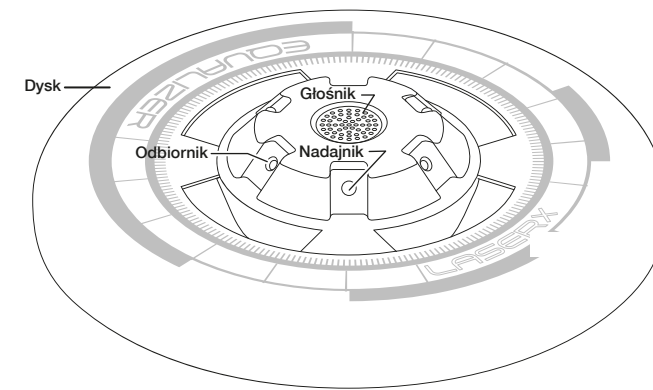
LASER X™

Real-Life Laser Gaming Experience

Equalizer Laser X jest kompatybilny z wszystkimi blasterami Laser X (brak w zestawie).

UWAGA: Podczas używania Laser X Evolution i blastera Evolution, Equalizer będzie migać na fioletowo, jeśli zostanie trafiony za pomocą dowolnego, neutralnego koloru.

Dysk Equalizer



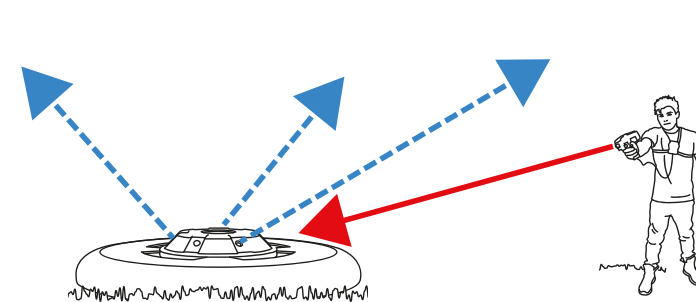
Laser X wykorzystuje promień podczerwony, NIE wykorzystuje prawdziwego lasera.

Zgłoszono do opatentowania

Aby ustawić Nieruchomą Pułapkę:

Umieść Equalizer na ziemi w miejscu, w którym chcesz trafić innych graczy.

Kiedy gracze zbliżą się do Equalizera (w promieniu 15 metrów), traf w niego za pomocą dowolnego blastera Laser X, a on „powtórzy” trafienie dowolnego koloru drużyny, za pomocą którego został trafiony.

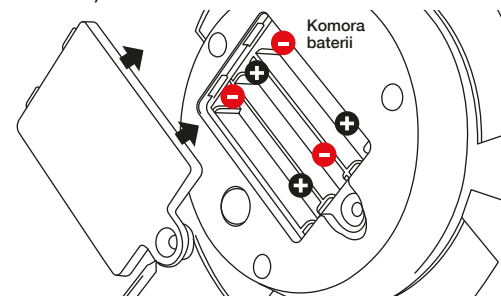


UWAGA: Equalizer powtórzy czerwone, niebieskie i neutralne sygnały. Bardzo jasne światło słoneczne zmniejszy trafienie Equalizera i jego zasięg.

Montaż baterii:

Zgodnie z rysunkiem, do Equalizera włóż 3 baterie AAA (1,5V).

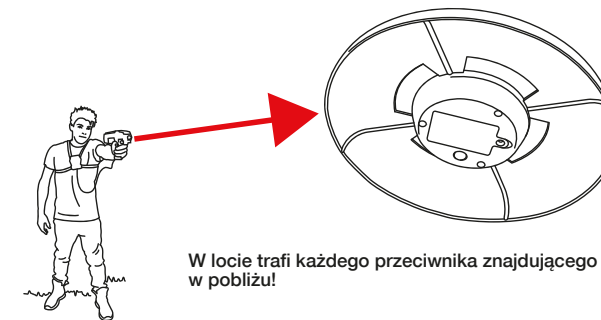
Śrubokręt krzyżakowy (brak w zestawie)



Otwórz pokrywę komory na baterie i dokładnie przykręć ją z powrotem po włożeniu baterii.

Aby przeprowadzić Atak Powietrzny:

Podrzuć Equalizer (jak każdą latającą zabawkę w kształcie dysku) i traf go, gdy jest w powietrzu!



W locie trafi każdego przeciwnika znajdującego się w pobliżu!

INFORMACJE DOTYCZĄCE BEZPIECZEŃSTWA BATERII

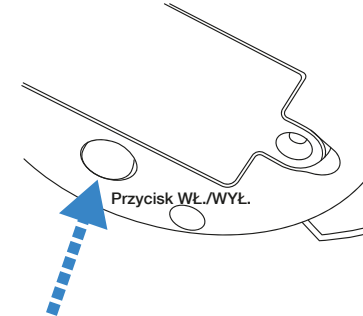
- Baterii nieprzeznaczonych do ładowania nie wolno doładowywać.
- Akumulatory wielokrotnego ładowania przed kolejnym ładowaniem należy wyjąć z zabawki.
- Ładowanie baterii wielokrotnego użytku można przeprowadzać wyłącznie pod nadzorem osób dorosłych.
- Nie należy łączyć ze sobą różnych typów baterii ani baterii nowych wraz z używanymi.
- Należy stosować wyłącznie zalecane baterie tego samego typu lub równoważne.
- Baterie należy wkładać z zachowaniem właściwej biegunowości (+/-).
- Zużytych baterii nie wolno pozostawiać w zabawce.
- Nie wolno zwierać zacisków zasilania.
- Zachowaj instrukcję i opakowanie ze względu na zawarte informacje lub ewentualną reklamację.
- Nie należy mieszać baterii alkalicznych, standardowych (cynkowo-węglowych) i akumulatorów (niklowo-kadmowych).

Resetowanie Equalizera:

Po każdym trafieniu Equalizer powróci do trybu uśpienia i może zostać wystrzelony przez dowolną drużynę.

Rozgrywka:

Naciśnij przycisk WŁ./WYŁ., a lampki zaczną świecić na czerwono i niebiesko, wskazując, że Equalizer jest w trybie czuwania.



Zabawka zgodna z Dyrektywą 2014/30/EU kompatybilności elektromagnetycznej.

Wyprodukowano przez NSI International, Inc. New York, NY 10011
© and ™ 2020 NSI International, Inc., and NSI Products (HK) Limited.
Wszelkie prawa zastrzeżone. Zgłoszono do opatentowania. Kolory i zawartość opakowania mogą się różnić.
Opracowano w Nowym Jorku, USA.
Wyprodukowano w Chinach.

PRZED ROZPOCZĘCIEM ZABAWY ZAPOZNAJ SIĘ Z INSTRUKCJĄ

Wymagany nadzór osoby dorosłej.

Powyżej 6 lat

WAŻNE: NIE rzucaj swojego dysku bezpośrednio w kierunku innych graczy, osób postronnych czy zwierząt. Laser X to gra sportowa, w trakcie której należy zachować taką samą ostrożność, jak w przypadku innych sportów.



WAŻNE: Nie wolno wspinąć się na drzewa, urządzenia na placu zabaw, ogrodzenia, drabiny itp. ani zeskakiwać z nich z balsterami Laser X. Blaster może zaczepić się o coś, co stworzy zagrożenie uduszenia lub zadławienia się graczem!

Nie wolno bawić się Laser X na ulicach, parkingach lub w pobliżu poruszających się samochodów bądź innych pojazdów. Tylko do użytku na zewnątrz.

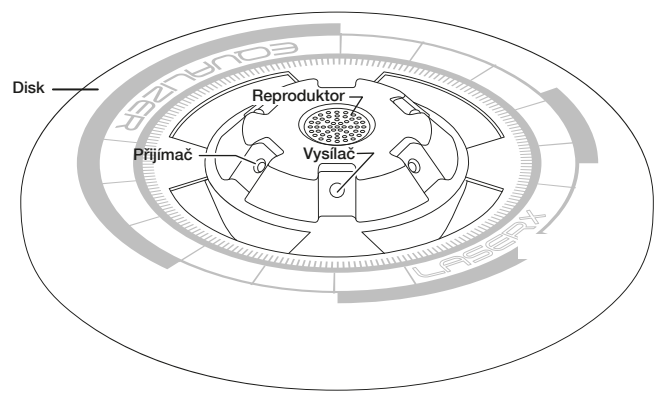
LASER X™

Real-Life Laser Gaming Experience

Equalizer Laser X je kompatibilní se všemi blastery Laser X (nejsou součástí balení).

UPOZORNĚNÍ: Během používání Laser X Revolution a blasteru Evolution, Equalizer bude blikat fialově, pokud bude odpálen pomocí jakékoliv neutrální barvy.

Disk Equalizer

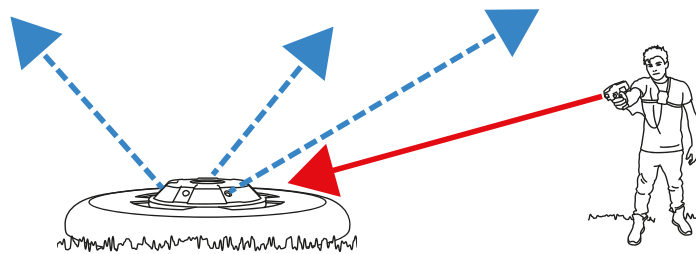


Laser X využívá infračervené záření, nejedná se o skutečný laser. Přihlášeno k patentování

Nastavení Stálé pasti:

Umístěte Equalizer na zem v oblasti, kde chcete odstřelovat ostatní hráče.

Když se hráči přiblíží k Equalizeru (do vzdálenosti 15 metrů), odpalte ho libovolným blasterem Laser X a on "zopakuje" výbuch v barvě týmu, kterým byl zničen.

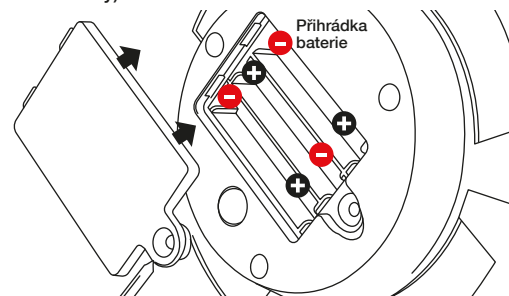


UPOZORNĚNÍ: Equalizer bude opakovat červený, modrý a neutrální signál. Velmi jasné sluneční světlo snižuje výbuch a dosah Equalizeru.

Instalace baterie:

Do Equalizeru vložte 3 baterie AAA (1,5 V) podle obrázku.

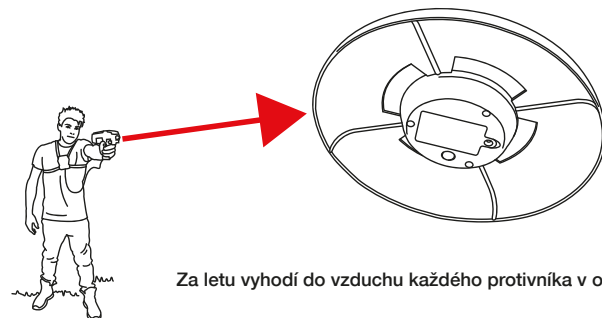
Křížový šroubovák (není součástí sady)



Otevřete kryt přihrádky pro baterie a po vložení baterií jej opatrně přišroubujte zpět.

Provedení Vzdušného útoku:

Vyhodte Equalizer (jako každou létající hračku ve tvaru disku) a odpalte ho, když je ve vzduchu!



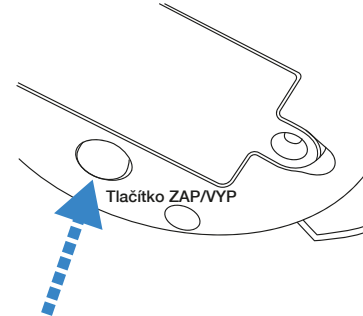
Za letu vyhodí do vzduchu každého protivníka v okolí!

INFORMACE O BEZPEČNOSTI BATERIÍ

- Baterie, které nejsou nabíjecí, nenabíjejte.
- Nabíjecí baterie před dalším nabíjením vyjměte z hračky.
- Nabíjení nabíjecích baterií může probíhat pouze pod dohledem dospělých osob.
- Nemíchejte různé typy baterií ani nové baterie se starými.
- Používejte pouze doporučené baterie stejného typu nebo stejné hodnoty.
- Baterie vkládejte s dodržením správné polaritě (+/-).
- Vybité baterie nenechávejte v hračce.
- Nezkratujte napájecí svorky.
- Ušchovejte si návod a obal s ohledem na uvedené informace nebo eventuální reklamaci.
- Nemíchejte nové baterie s použitými.
- Nemíchejte alkalické baterie se standardními (zinek-uhlíkovými) bateriemi a články (nikel-kadmiové).

Hra:

Stiskněte tlačítko ZAP/VYP a kontrolky se změní na červenou a modrou, což znamená, že Equalizer je v pohotovostním režimu.



Tlačítko ZAP/VYP

Hračka je v souladu se Směrnicí 2014/30/EU o elektromagnetické kompatibilitě.

Vyrobila společnost NSI International, Inc. New York, NY 10011 © a ™ 2020 NSI International Inc. a NSI Products (HK) Limited
Všechna práva vyhrazena. Přihlášeno k patentování. Barvy a obsah balení se mohou lišit. Vynuteno v New Yorku, USA.
Vyrobeno v Číně

Resetování Equalizeru:

Po každém výbuchu se Equalizer vrátí do režimu spánku a může být odpálen libovolným týmem.

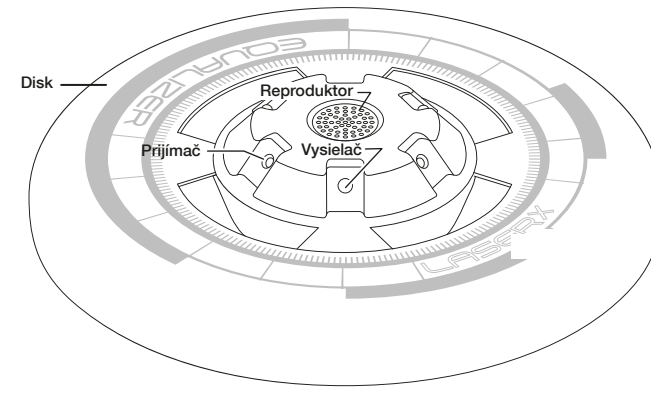
LASER X™

Real-Life Laser Gaming Experience

Equalizer Laser X je kompatibilný so všetkými blastermi Laser X (nie sú súčasťou balenia).

POZOR: Pri použití Laser X Revolution a blastera Evolution bude Equalizer blikať na fialovo, ak bude zasiahnutý akoukoľvek neutrálnou farbou.

Disk Equalizer

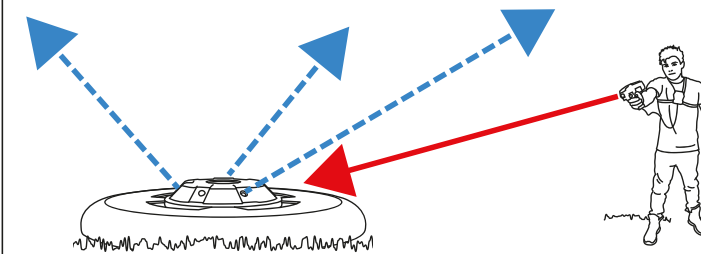


Laser X používa infračervené žiarenie, nie je to skutočný laser. Nahlásený na patentovom úrade

Ak chcete nastaviť fixnú pascu:

Položte Equalizer na zem tam, kde chcete triať ostatných hráčov.

Akonáhle sa hráči priblížia k Equalizeru (do vzdialenosti 15 metrov), odpáľte ho ľubovoľným blasterom Laser X a on „zopakuje“ výbuch akejkoľvek farby tímu, pomocou ktorej bol vyhodnený do vzduchu.

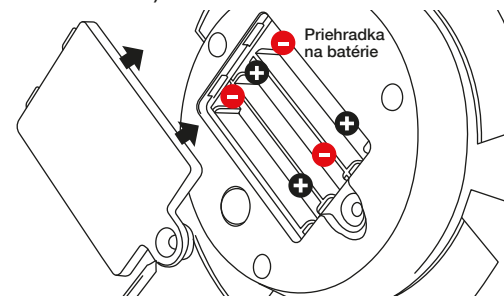


POZOR: Equalizer bude opakovat červené, modré a neutrálné signály. Veľmi jasné slnečné svetlo zníži výbuch Equalizera a jeho dosah.

Montáž batérií:

Postupujte podľa obrázku, do Equalizera vložte 3 batérie AAA (1,5 V).

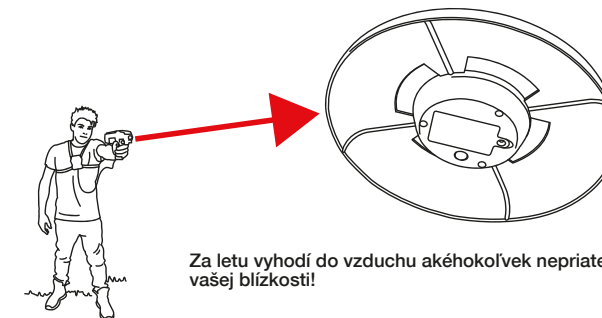
Křížový šroukovač (nie je súčasťou balenia)



Otvorte kryt prihradky na batérie, vložte do nej batérie a následne ho pevne zaskrutkujte.

Vykonanie leteckého útoku:

Hodte Equalizer (ako každú lietajúcu hračku v tvare kotúča) a vyhodte ho do vzduchu, keď je vo vzduchu!



Za letu vyhodí do vzduchu akéhokoľvek nepriateľa vo vašej blízkosti!

INFORMÁCIE TÝKAJÚCE SA BEZPEČNOSTI BATERIÍ

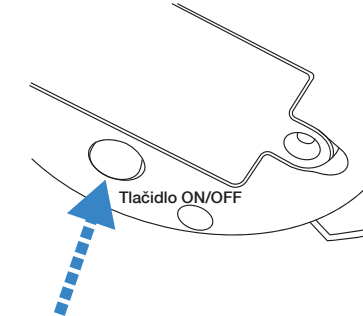
- Baterie, ktoré nie sú určené na nabíjanie, sa nesmú nabíjať.
- Akumulátory (nabíjateľné batérie) sa pred opätovným nabitím musia najprv z hračky vybrať.
- Nabíjateľné batérie sa môžu nabíjať iba pod dohľadom dospelých osôb.
- Nesmú sa spájať batérie rôznych typov, ani nové batérie s používanými.
- Môžu sa používať iba odporúčané batérie takého istého typu alebo kompatibilné (ekvivalentné).
- Pri vkladani batérií zachovajte správnu polarizáciu (kladných a záporných pólov) (+/-).
- Opatrované alebo vybité batérie nenechávejte vložené v hračke.
- Neskratujte kontakty napájania (nespájajte opačné póly).
- Uchovajte tento návod a obal, vzhľadom na informácie, ktoré sú tam uvedené, alebo pre prípadnú reklamáciu.
- Nepoužívajte nové batérie spolu s používanými.
- Nemiešajte navzájom alkalické batérie, štandardné (zinkovo-uhlíkové) batérie a nabíjateľné (nikel-kadmiové) akumulátory.

Reset Equalizera:

Po každom výbuchu sa Equalizer vráti do režimu spánku, pričom ho môže aktivovať každý tím.

Hra:

Stlačte tlačidlo ON/OFF, vtedy sa svetielka rozsvietia na červeno a modro, čo znamená, že Equalizer je v pohotovostnom režime.



Tlačidlo ON/OFF

Hračka spĺňa požiadavky na elektromagnetickú kompatibilitu podľa Smernice EÚ č. 2014/30.

Vyrobena spoločnosťou NSI International, Inc. New York, NY 10011 © a ™ 2020 NSI International Inc. a NSI Products (HK) Limited. Všetky práva vyhradené. Predložena žiadost o patentovanie. Farba a obsah balenia sa v skutočnosti môžu lišit. Vypracované v meste New York, USA. Vyrobené v Číne

PŘED ZAČÁTKEM HRY SI PŘEČTĚTE NÁVOD

Nutný dohled dospělé osoby.

Věk 6+

DŮLEŽITÉ: NEHÁDŤTE svůj Equalizer přímo na ostatních hráčův, okoloidících nebo zvířat. Laser X je sportovní hra, při které musíte dbát na stejnou opatnost jako u jiných sportů.

Nehraje si s Laser X na ulicích, parkovištích nebo v blízkosti jedoucích aut nebo jiných vozidel. Len na vonkajšie použitie.

DŮLEŽITÉ: S pistolí Laser X nespíchejte na stromy, zařízení na dětském hřišti, ploty, žebříky apod. neseskakujte z nich. Pistole se může zachytit o něco, co může způsobit nebezpečný úškrtení nebo udušení hráče!

PREDTÝM, NEŽ ZAČNETE HRAČKU POUŽÍVAŤ, OBOZNÁMTE SA S PRÍRUČKOU

Vyžadovaný dohľad dospelého.

Vek: 6+

DŮLEŽITÉ: NEházejte svůj Equalizer přímo na ostatní hráče, kolemjdoucí nebo zvířata. Laser X je športová hra, počas ktorej zachovávajte takú istú opatnosť, ako v prípade iných športov.

S Laser X sa nehrajte na uliciach, parkoviskách alebo v blízkosti pohybujúcich sa vozidiel alebo iných dopravných prostriedkov. Použite iba vonkajšie použitie.

DŮLEŽITÉ: S pištoľami Laser X sa nesterajte na stromy na preliezačky na ihrisku, oplotenia, rebríky ap. ani z nich neskáčte. Pištoľ môže o niečo zaháčiť, čo predstavuje pre hráča riziko udusenía!